

예제소스 임포트 에러 해결 방안

[질문]

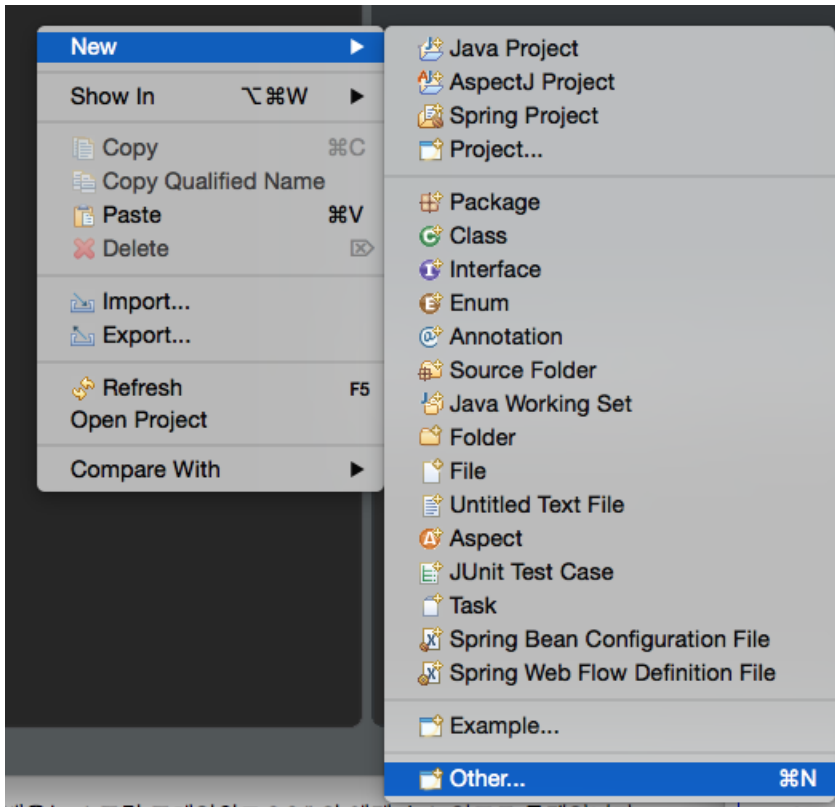
"예제로 쉽게 배우는 스프링 프레임워크 3.0"의 예제 소스 임포트 문제입니다. 책에서 설명하는 대로 Import 하면 553페이지 사진처럼 프로젝트를 찾을 수 없다고 나옵니다.

[답변]

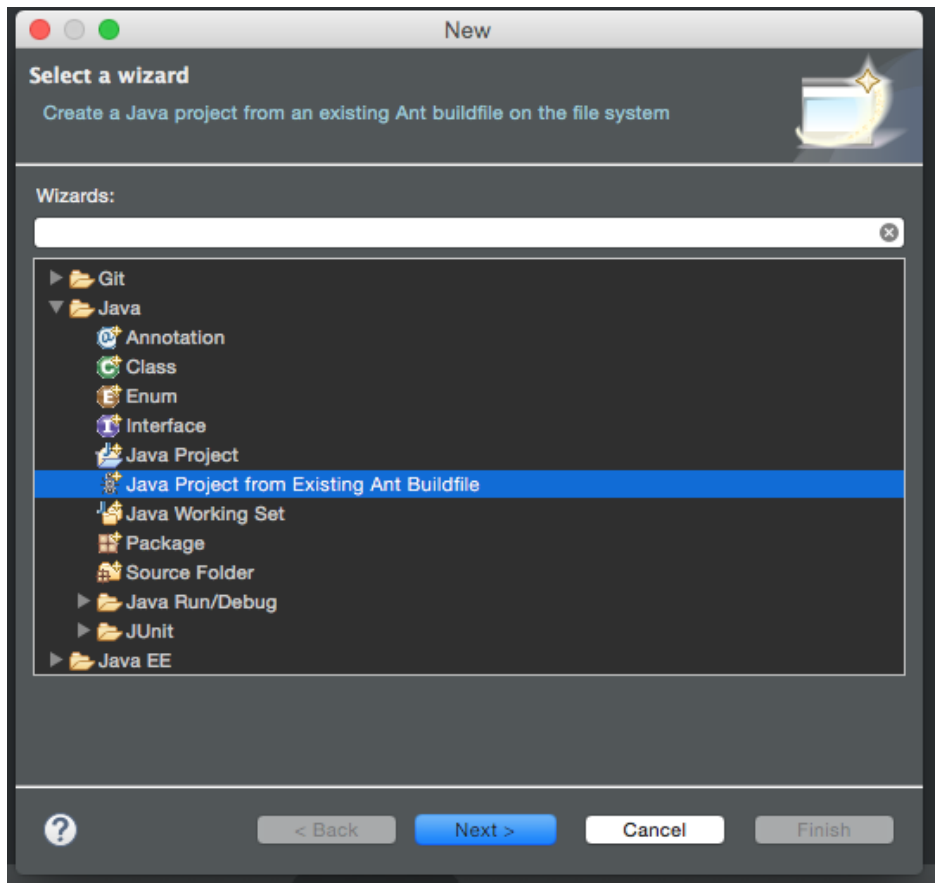
이클립스를 실행한다.

예제 소스 중 프로젝트 하나 (이번 예에서는 "1-1")을 workspace 폴더로 복사한다.

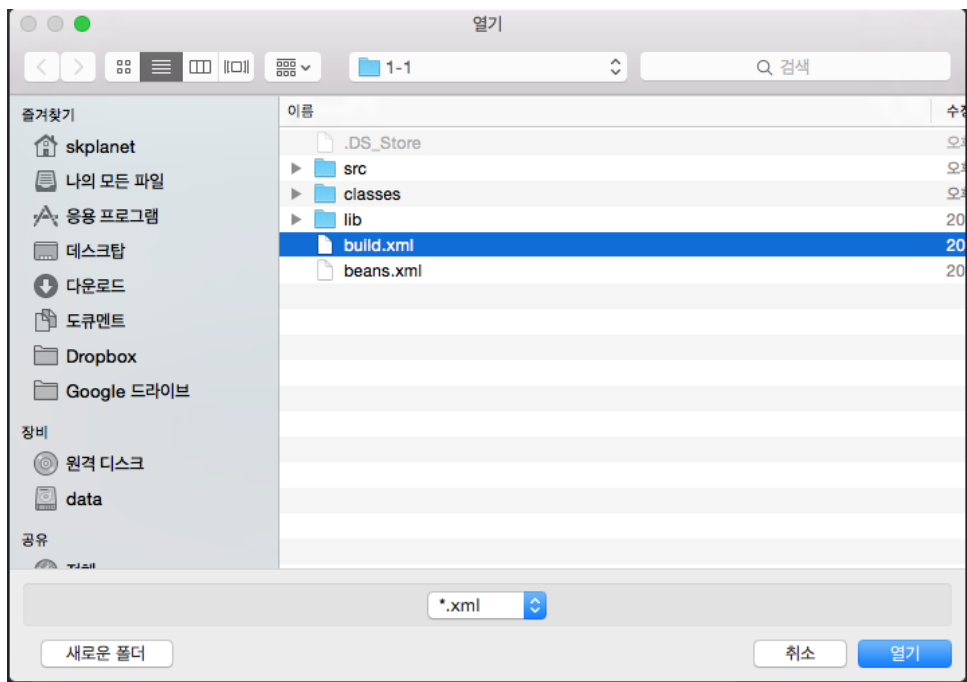
왼쪽 "Package Explorer"에서 마우스 오른쪽 버튼을 누르고 "New" > "Other"를 선택한다.



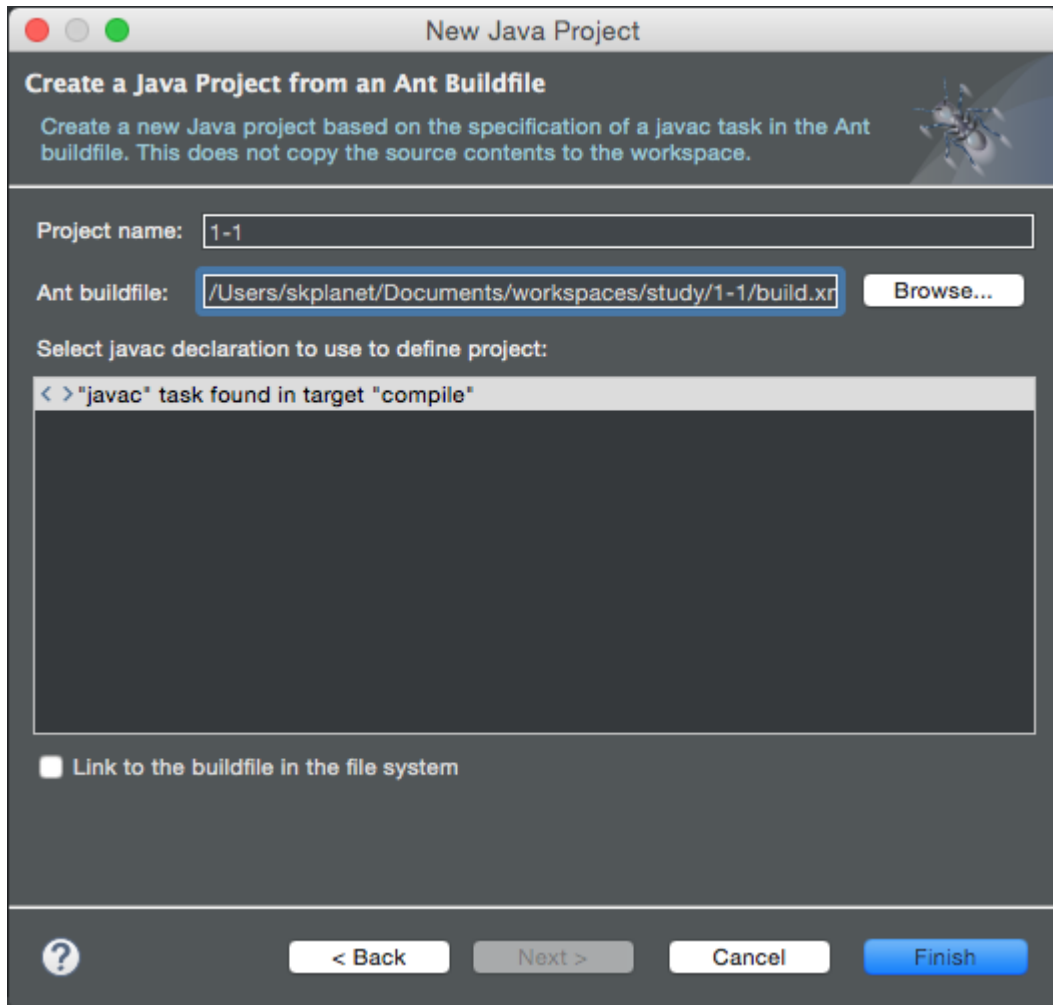
New 다이얼로그 박스의 Wizards 목록에서 "Java" > "Java Project from Existing Ant Buildfile"을 선택하고 Next 버튼을 누른다.



프로젝트 이름(여기에서는 "1-1")을 입력하고, "Browse..." 버튼을 눌러 예제 소스 코드의 build.xml 파일을 선택한다.



Finish 버튼을 누른다.



확인한다.